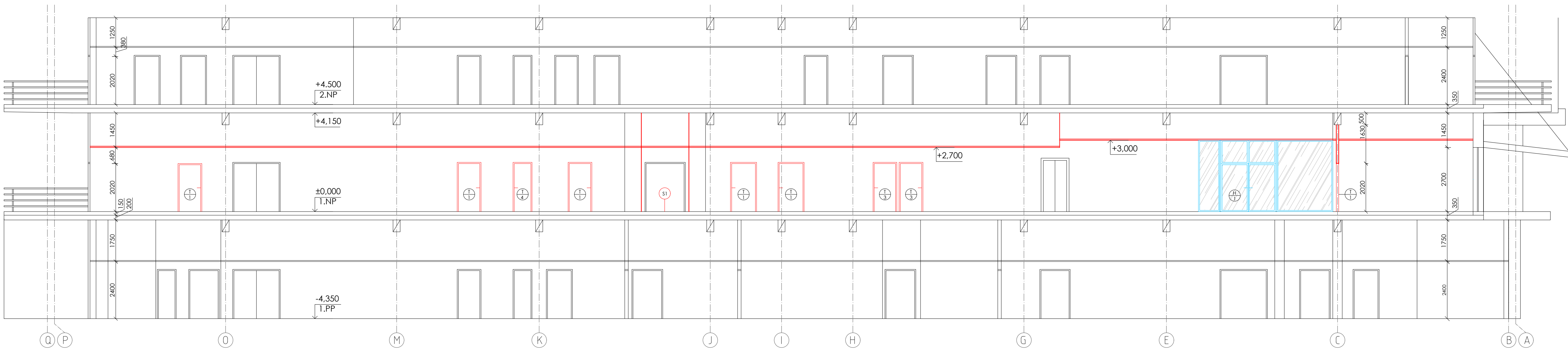


ŘEZ 1 - 1 - NOVÝ STAV



ŘEZ 2 - 2 - NOVÝ STAV

LEGENDA MATERIÁLŮ - NOVÝ STAV

- STÁVAJÍCÍ KONSTRUKCE, NOSNÝ ŽB SKELET, VÝZDÍVKY Z C
- NOVÉ PŘÍČKY - SDK 100 mm, DVÓJSTĚ OPLAŠTĚNÉ, AKUST. IZOLACE 50 mm
- NOVÉ PROSKLENÉ PŘÍČKY 100 mm, HLINÍKOVÉ KONSTRUKCE, DVÓJSTĚ BEZPEČNOSTNÍ ZASKLENÍ, MEZISKLENÁ ŠALUZE
- NOVÝ PODHLED - AKUSTICKÝ POHLETVÝ, RASTR
- NOVÉ DVĚŘE - PROSKLENÉ, 2400 x 3000 mm
- NOVÉ DVĚŘE - PROSKLENÉ, 1100 x 3000 mm
- NOVÉ DVĚŘE - PROSKLENÉ, 1100 x 2700 mm
- NOVÉ DVĚŘE - PLNÉ, 900 x 2020 mm
- NOVÉ DVĚŘE DO INSTALAČNÍCH ŠÁCHET, S POŽÁRNÍ ODOUDNOSTÍ, PLNÉ, 800 x 2020 mm

±0.00 = 1.NP = 430,80 m.n.m.

VÝŠKOVÝ SYSTÉM: BpV SOUŘADNICOVÝ SYSTÉM: JTSK

ZODP. PROJEKTANT	VYPRACOVAL	KRESEL	ING. arch. Martin Bofák ul. Dolnípání 482/63, Brno (číslo 633 67 491)
ING. ARCH. MARTIN BOFÁK	ING. ARCH. ANETA MÜLLEROVÁ	ING. ARCH. ANETA MÜLLEROVÁ	
INVESTOR	Kraj Vysočina, Jihlava, Žákovo 571/882, PSČ 587 33		
STAVBA	Nemocnice Třebíč - stavební úpravy 1.NP pavilonu U p.č. 2232, k.ú. TŘEBÍČ		
PROJEKČNÍ P.D.	D.1.1 - ARCHITEKTONICKO-STAVEBNÍ ŘEŠENÍ		
STAVEBNÍ OBLOH	STAVEBNÍ ÚPRAVY 1. NP		
NAZEV VÝKRESU	ŘEZ PODÉLNÝ 1 - 1', 2 - 2' NOVÝ STAV		
ČÍSLO VÝKRESU	D.1.1.06		
PAGE			